



**Drents
Overijsselse
Delta**

uw waterschap

Experiences with the beaver during high water 2021





12:07 Wo 14 apr.

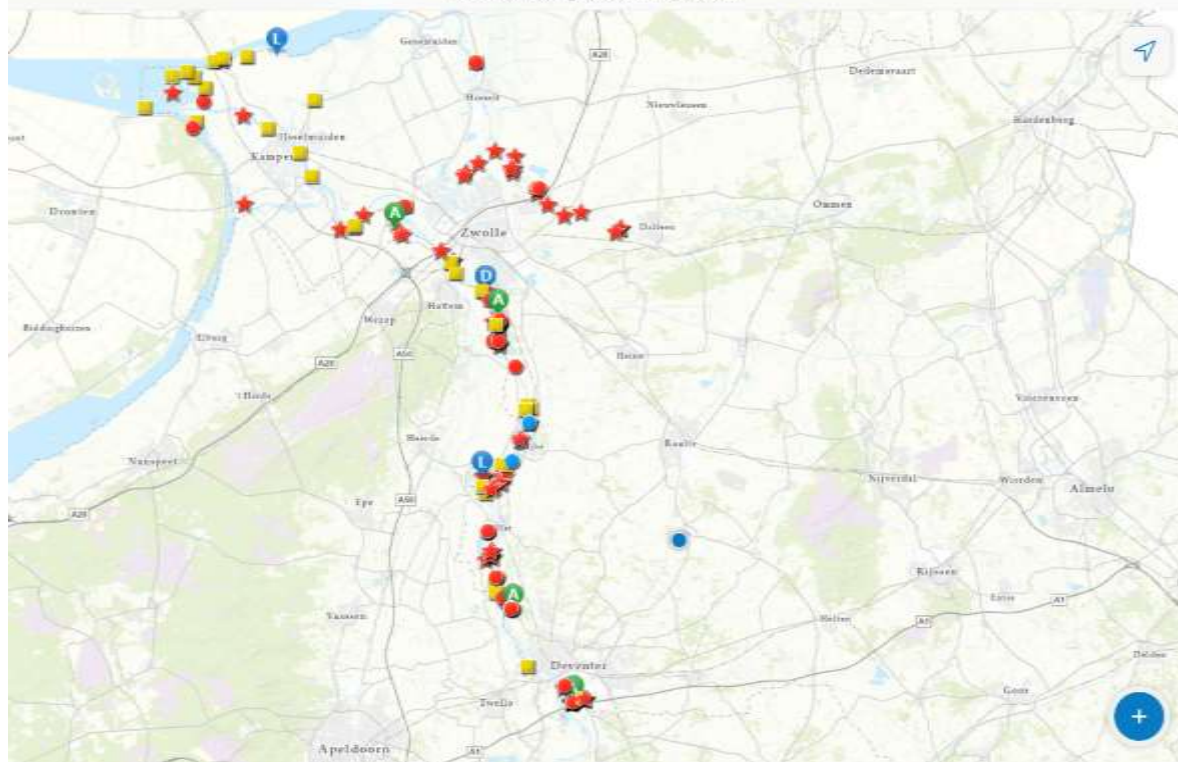
   80%

[← Beverspeurders](#)

Inventarisatie Bevers



GPS-nauwkeurigheid 65 m - vereist 9 m



SCHIPBEEK



Wijnand ,

Hierbij even een kort verslagje van de bevindingen de afgelopen tijd.

Beeldvorming bever hoog water .

Maandag 1 februari

Nog niks aan de hand bevers zitten allemaal nog op hun plek.

Deventer +485

Zwolle +131

Donderdag 4 februari

Bijna alle bevers van hun plek verdwenen tussen Deventer en de fabrieksweg , aan de fabrieksweg is de boel nog niet overstroomd vanaf daar tm Oldeneel de bevers nog op hun plek hebben nog ong. 30 a 40 cm over tot de burchten helemaal overstroomd zijn.

Deventer: +5,55

Zwolle: +1,84

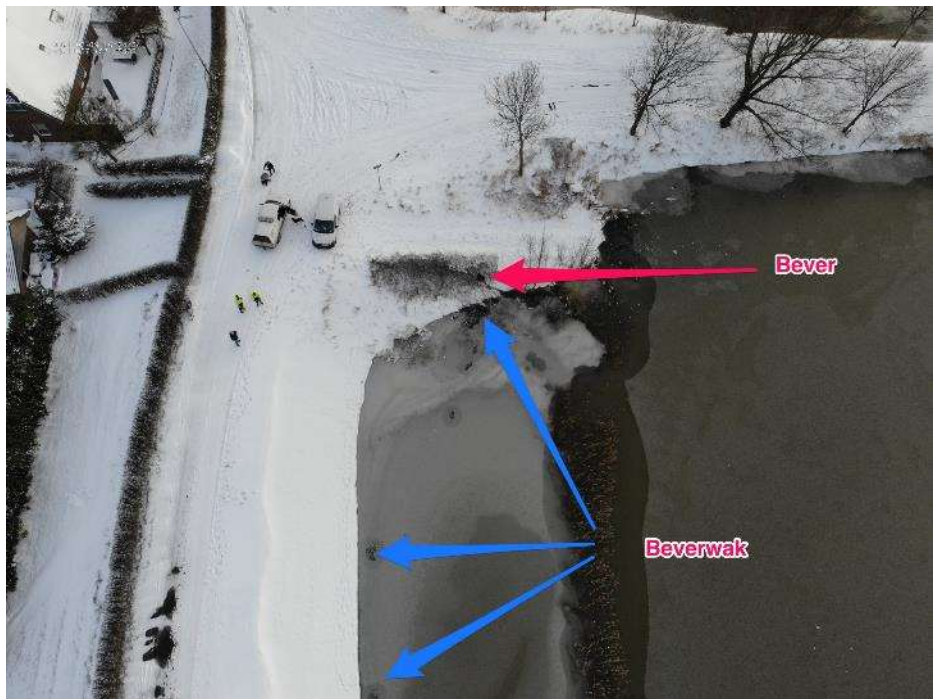
Vrijdag 5 februari

Overal zijn de bevers van hun plek , aan de fabrieksweg is alles in 1 klap volgestroomd 1 bever waargenomen die op een stuk drijfhout zat.

Deventer: +5,27

Zwolle: +2,21



















Beaver problems high water

2021WSRL



*sterke dijken
schoon water*



Hoogwater 2021

- Water level 14.50 + Lobith still many parts of the floodplain not flooded
- 9 locations 13 burrows from 0.4 m to 5 m in flood defense system
- At one location they had found a beaver burrow during the high water At the other 8 sites, they only saw the beaver and not the burrows
- All burrows directly below the high water line
- 1 location at the inside of the levee

Beaver dig tunnels in the levee



Other marks





Waterschap
Rivierenland



sterke dijken
schoon water



Waterschap
Rivierenland



sterke dijken
schoon water



Waterschap
Rivierenland



*sterke dijken
schoon water*



Waterschap
Rivierenland





Waterschap
Rivierenland



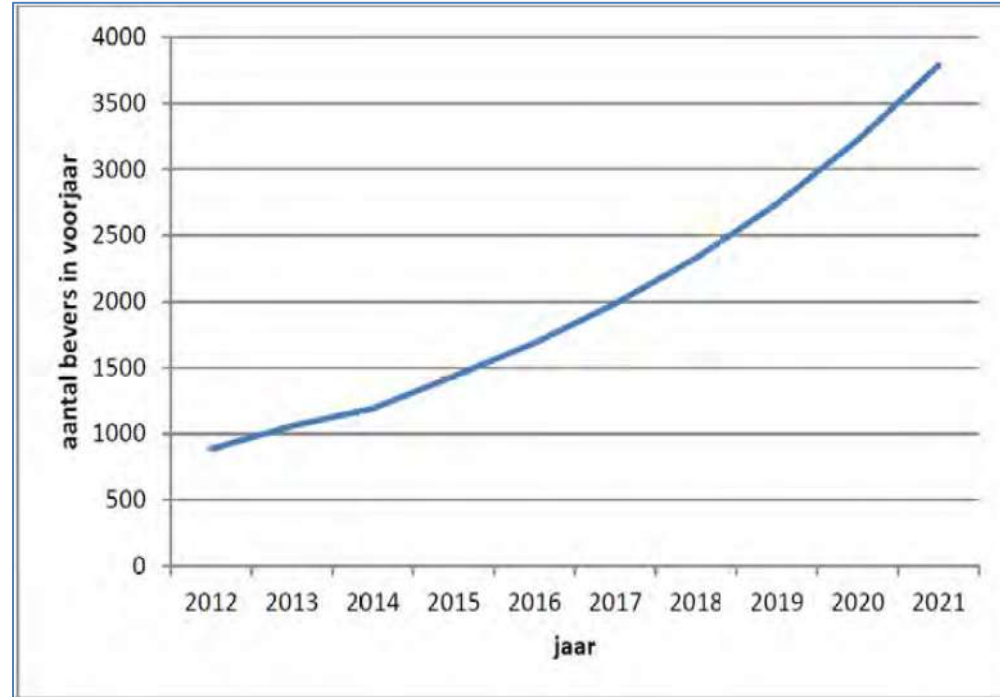
*sterke dijken
schoon water*

Population growth

Estimation of beaver population in the period 2012-2015 and extrapolation over the period 2016-2021

(Source: Dijkstra & Hollander, 2016)

2019: between 2200 and 3500 animals
(source: Zoogdiervereniging)



How to proceed with increasing population

- Map beaver locations during the day (beavers in trees, etc.)
- In the evening/at night same with thermal camera to see where they are on the levee
- During the day, walk along the locations of the beavers during the night, using wading suits and a probe.
- Means a big increase in inspection hours

Just wait, we'll be back

